

## OCT-01 – Osłona czujnika temperatury typ 01 – króciec PN250

OCT-01-01-01-01

### Materiał:

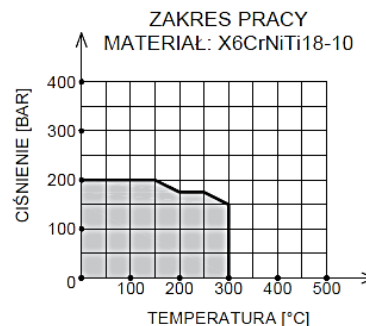
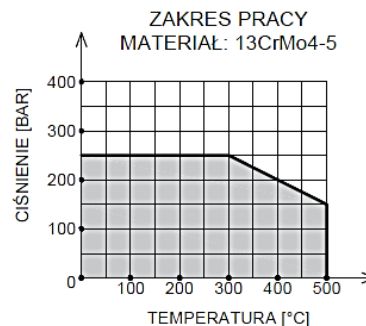
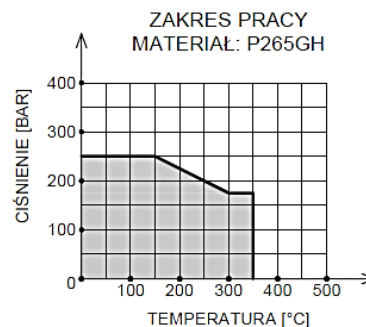
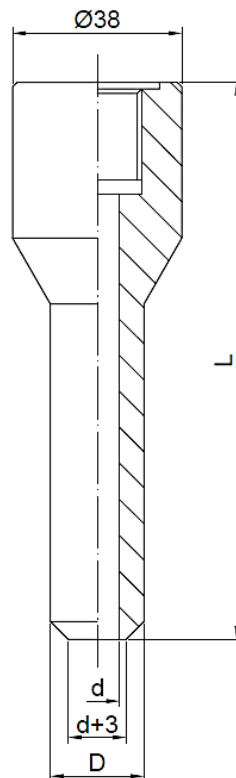
- 01 – P265GH
- 03 – 13CrMo4-5
- 08 – X6CrNiTi18-10/1.4541

### Wymiary M / D / d:

- 01 – M20x1,5 /  $\phi 25$  /  $\phi 18$
- 02 – M20x1,5 /  $\phi 23$  /  $\phi 14$
- 03 – M20x1,5 /  $\phi 21$  /  $\phi 10$
- 04 – M27x2 /  $\phi 23$  /  $\phi 14$
- 05 – G1/2" /  $\phi 23$  /  $\phi 14$
- 06 – G1/2" /  $\phi 21$  /  $\phi 10$
- SP – wykonanie specjalne

### Długość L:

- 01 – 150mm
- 02 – 125mm
- 03 – 100mm
- SP – wykonanie specjalne



### Uwagi:

1. Króćce wykonano z prętów walcowanych:
  - P265GH i 13CrMo4-5 – pręt walcowany wg PN-EN 10273+PED
  - X6CrNiTi18-10 – pręt walcowany wg PN-EN 10272+PED
2. W przypadku przekroczenia podanego zakresu pracy, prosimy o kontakt w celu wykonania indywidualnych obliczeń wytrzymałościowych.