

KPZ-02 – Kołnierz płaski zaślepiający wg ASME B16.5

KPZ-02-08- NPS-class-RF

Materiał kołnierza:

- 01 – P265GH
- 02 – 16Mo3
- 03 – 13CrMo4-5
- 08 – X6CrNiTi18-10/1.4541
- 09 – X2CrNiMo17-12-2/1.4404

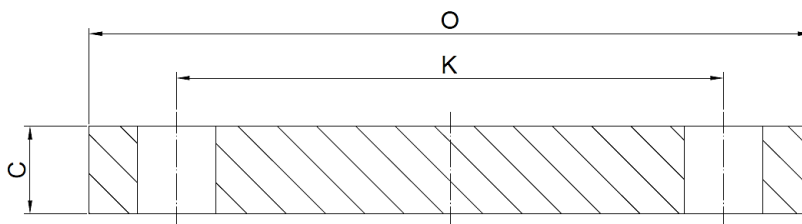
NPS-class:

- średnica nominalna NPS
- klasa ciśnienia

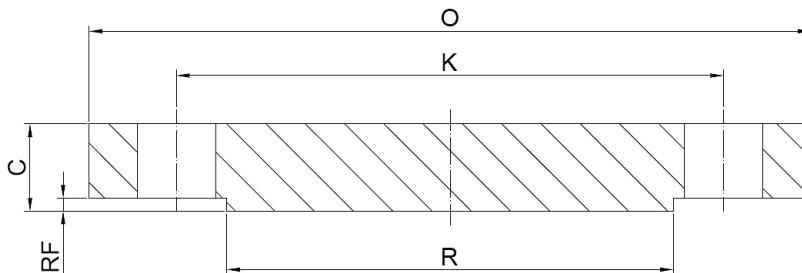
Przyłga:

- FF – powierzchnia płaska
- RF – przyłga podniesiona

powierzchnia płaska FF



przyłga podniesiona RF

**Uwagi:**

1. Przykład zamawiania: KPZ-01-01(P245GH)-NPS4"-class300-RF.
2. Kołnierze zaślepiające wykonywane z pręta walcowanego:
 - P265GH, 16Mo3 i 13CrMo4-5 – pręt walcowany wg PN-EN 10273+PED
 - X6CrNiTi18-10 i X2CrNiMo17-12-2 – pręt walcowany wg PN-EN 10272+PED
3. Możliwe wykonanie kołnierza z materiału kutego na życzenie klienta.
4. Otwory pod śruby wykonane wg ASME B16.5.