

KPZ-01 – Kołnierz płaski zaślepiający wg EN 1092-1

KPZ-01-01-DN-PN-B

Materiał kołnierza:

- 01 – P265GH
- 02 – 16Mo3
- 03 – 13CrMo4-5
- 08 – X6CrNiTi18-10/1.4541
- 09 – X2CrNiMo17-12-2/1.4404

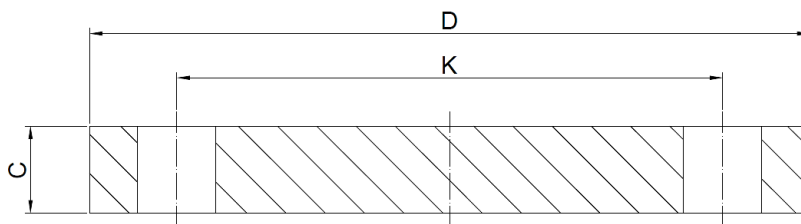
DN-PN:

- średnica nominalna DN
- ciśnienie nominalne PN

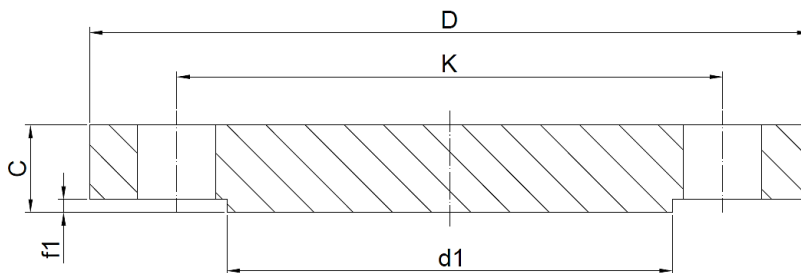
Przylga:

- A – powierzchnia płaska
- B – przylga podniesiona

powierzchnia płaska A



przylga podniesiona B

**Uwagi:**

1. Przykład zamawiania: KPZ-01-01(P245GH)-DN80-PN25-B.
2. Kołnierze zaślepiające wykonywane z pręta walcowanego:
 - P265GH, 16Mo3 i 13CrMo4-5 – pręt walcowany wg PN-EN 10273+PED
 - X6CrNiTi18-10 i X2CrNiMo17-12-2 – pręt walcowany wg PN-EN 10272+PED
3. Możliwe wykonanie kołnierza z materiału kutego na życzenie klienta.
4. Otwory pod śruby wykonane wg EN 1092-1.