

KMOP – Kryza pomiarowa monolityczna z odbiorem punktowym wg ISO 5167

KMOP-01-DN-PN-medium

Materiał kryzy:

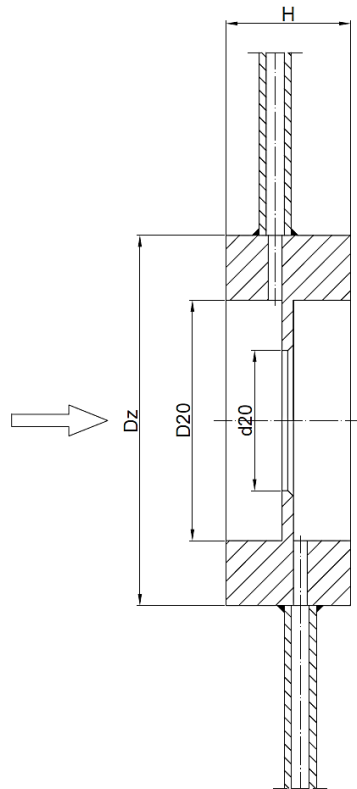
- 03 – 13CrMo4-5
- 08 – X6CrNiTi18-10/1.4541
- 09 – X2CrNiMo17-12-2/1.4404

DN-PN:

- średnica nominalna DN:
DN100.....DN400
- ciśnienie nominalne PN:
PN25.....PN250

Medium:

- W – woda
- P – para wodna
- C – ciecz/olej
- G – gaz/powietrze

**Uwagi:**

1. Przykład zamawiania: KMOP-08(X6CrNiTi18-10)-DN200-PN160-C(ciecz)
2. W celu wykonania obliczeń otworu kryzy pomiarowej prosimy o podanie następujących danych:
 - temperatura robocza i temperatura maksymalna (obowiązkowo);
 - ciśnienie robocze i ciśnienie maksymalne (obowiązkowo);
 - przepływ maksymalny i przepływ nominalny (obowiązkowo);
 - dokładne wymiary rurociągu (domyślnie przyjmujemy wymiary wg EN 1092-1 dla podanego DN i PN);
 - maksymalna dopuszczalna wartość ciśnienie różnicowego (opcjonalnie)
 - dla mediów innych niż woda, para wodna lub powietrze prosimy o podanie gęstości i lepkości dynamicznej (dla cieczy i gazów) oraz wykładnika izentropii i współczynnika ściśliwości (dla gazów)
3. Kryzy monolityczne wyposażone są standardowo w zawory jednogorowe odcinające. W przypadku pary wodnej dodatkowym elementem wyposażenia są również naczynie kondensacyjne para-woda.
4. Kryza monolityczna wykonywana jest z pręta walcowanego
 - 13CrMo4-5 – pręt walcowany wg PN-EN 10273+PED
 - X6CrNiTi18-10 i X2CrNiMo17-12-2 – pręt walcowany wg PN-EN 10272+PED