

PIE-02 – Pierścień płuczący do kołnierzy ASME B16.5

PIE-02-08- NPS-class -gwint-uwagi

Materiał pierścienia:

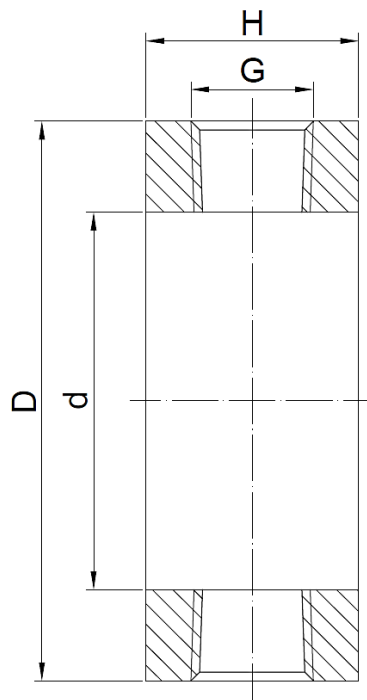
- 08 – X6CrNiTi18-10
- 09 – X2CrNiMo17-12-2

NPS-class:

- średnica nominalna NPS:
NPS2", NPS3", NPS4",
NPS5"
- klasa ciśnienia:
class150.....class600

Gwint:

- 01 – 1/2NPT
- 02 – 1/4NPT
- 03 – 1/8NPT
- 04 – G1/2"
- 05 – G1/4"
- 06 – G1/8"



| NPS class | D | d | H |
|---------------------------|-------|-----|----|
| NPS2" class150...class600 | 92 | 62 | 30 |
| NPS3" class150...class600 | 127 | 92 | 30 |
| NPS4" class150...class600 | 157 | 92 | 30 |
| NPS5" class150...class600 | 185,5 | 126 | 30 |

Uwagi:

1. Przykład zamawiania: PIE-02-09(X2CrNiMo17-12-2)-NPS2"-class150-01(1/2NPT)-2 króćce z zaworami.
2. Pierścienie wykonywane z pręta walcowanego wg PN-EN 10272+PED
3. Pierścienie płuczące mogą być dostarczane w następujących wersjach:
 - pierścień płuczący z dwoma otworami gwintowanymi (możliwa dostawa z korkami zaślepiającymi);
 - pierścień płuczący z dwoma króćcami (podać rodzaj gwintu lub końcówki do spawania)
 - pierścień płuczący z dwoma króćcami i zaworami odcinającymi (podać rodzaj zaworu)