

**KPZ-01 – Kołnierz płaski zaślepiający wg EN 1092-1**

KPZ-01-01-DN-PN-B

Materiał kołnierza:

- 01 – P265GH
- 02 – 16Mo3
- 03 – 13CrMo4-5
- 08 – X6CrNiTi18-10
- 09 – X2CrNiMo17-12-2

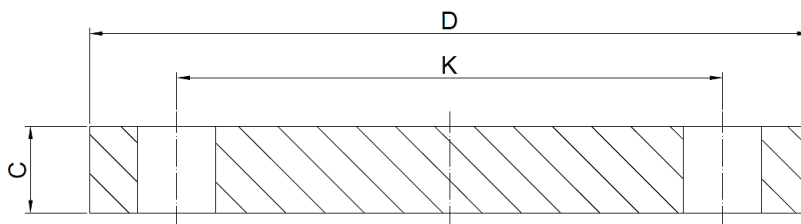
DN-PN:

- średnica nominalna DN
- ciśnienie nominalne PN

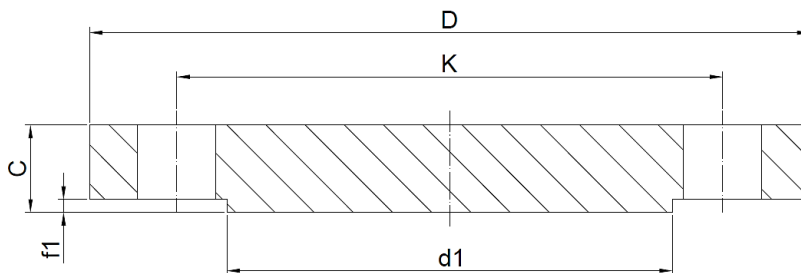
Przyłga:

- A – powierzchnia płaska
- B – przyłga podniesiona

powierzchnia płaska A



przyłga podniesiona B

**Uwagi:**

1. Przykład zamawiania: KPZ-01-01(P245GH)-DN80-PN25-B.
2. Kołnierze zaślepiające wykonywane z pręta walcowanego:
  - P265GH, 16Mo3 i 13CrMo4-5 – pręt walcowany wg PN-EN 10273+PED
  - X6CrNiTi18-10 i X2CrNiMo17-12-2 – pręt walcowany wg PN-EN 10272+PED
3. Możliwe wykonanie kołnierza z materiału kutego na życzenie klienta.
4. Otwory pod śruby wykonane wg EN 1092-1.